

Dell Inspiron 15R

Vlasnički priručnik

Model računala: Inspiron 5520/7520
Regulativni model: P25F
Regulativna vrsta: P25F001



Napomene, oprezi i upozorenja



NAPOMENA: NAPOMENA ukazuje na važne informacije koje vam pomažu da koristite svoje računalo na bolji način.




OPREZ: OPREZ ukazuje na moguće oštećenje hardvera ili gubitak podataka u slučaju da se ne poštuju upute.



UPOZORENJE: OPREZ ukazuje na moguće oštećenje imovine, tjelesne povrede ili smrt.

Informacije navedene u ovom dokumentu podložne su promjeni bez prethodne obavijesti.
© 2012 Dell Inc. Sva prava pridržana.

Bilo kakvo umnožavanje ovog materijala bez pismenog dopuštenja tvrtke Dell Inc. strogo je zabranjeno.

Zaštitni znakovi koji se koriste u tekstu: Dell™, logotip DELL i Inspiron™ zaštitni su znakovi tvrtke Dell Inc.; Microsoft®, Windows®, logotip gumba Windows start  su ili zaštitni znakovi ili registrirani trgovački znakovi tvrtke Microsoft Corporation u SAD i/ili drugim zemljama; Bluetooth® je registrirani zaštitni znak u vlasništvu tvrtke Bluetooth SIG, Inc., a tvrtka Dell Inc. koristi ga u okviru licence.

Ostali trgovački znakovi i trgovački nazivi koji se koriste u ovom dokumentu označavaju ili entitete koji su vlasnici tih znakova ili njihove proizvode. Tvrtka Dell Inc. održava se bilo kakvih vlasničkih interesa za navedene trgovačke znakove i trgovačke nazive, osim vlastitih.

Sadržaj


1	Prije početka	7
	Isključite računalo i spojene uređaje.	7
	Sigurnosne upute.	7
	Preporučeni alati	8
2	Nakon radova na računalu	9
3	SWITCH	11
	Uklanjanje SWITCH	11
	Vraćanje SWITCH	12
4	Baterija	13
	Uklanjanje baterije	13
	Zamjena baterije	13
5	Tipkovnica	15
	Uklanjanje tipkovnice	15
	Ponovno namještanje tipkovnice	16
6	Poklopac kućišta	17
	Uklanjanje poklopca kućišta	17
	Ponovno postavljanje poklopca kućišta.	18
7	Memorijski modul(i)	19
	Uklanjanje memorijskog(ih) modula	19
	Ponovno postavljanje memorijskog(-ih) modula	20
8	Tvrđi disk	21
	Uklanjanje tvrdog diska	21
	Ponovno postavljanje tvrdog diska.	23
9	Optički pogon	25
	Uklanjanje optičkog pogona	25
	Ponovno postavljanje optičkog pogona.	26

10 Oslonac za ruku	27
Skidanje oslonca za ruku	27
Ponovno postavljanje oslonca za ruku	31
11 Priključak adaptera za napajanje	33
Uklanjanje priključka adaptera za napajanje	33
Vraćanje priključak adaptera za napajanje.	34
12 Sklop zaslona	35
Uklanjanje sklopa zaslona	35
Ponovno postavljanje sklopa zaslona	37
Uklanjanje okvira zaslona	37
Ponovno postavljanje okvira zaslona	38
Uklanjanje poklopaca šarki.	39
Zamjena poklopaca šarki.	40
Uklanjanje ploče zaslona	40
Ponovno postavljanje ploče zaslona.	43
13 Modul kamere	45
Uklanjanje modula kamere.	45
Ponovno postavljanje modula kamere	48
14 Matična ploča	49
Uklanjanje matične ploče.	49
Ponovno postavljanje matične ploče	52
Unošenje servisne oznake u BIOS.	53
15 Sklop za hlađenje procesora	55
Uklanjanje sklopa za hlađenje procesora	55
Vraćanje sklopa za hlađenje procesora.	57
16 Procesor	59
Uklanjanje procesora	59
Ponovno postavljanje procesora	61
17 Baterija na matičnoj ploči	63
Uklanjanje baterije na matičnoj ploči	63
Ponovno postavljanje baterije na matičnu ploču	65

18 Zvučnici	67
Uklanjanje zvučnika	67
Ponovno postavljanje zvučnika	69
19 Čitač medijskih kartica	71
Uklanjanje čitača medijske kartice	71
Ponovno postavljanje čitača medijske kartice.	73
20 Priključna ploča	75
Uklanjanje priključne ploče.	75
Ponovno postavljanje priključne ploče	77
21 Mini-kartica	79
Uklanjanje mini-kartice	79
Ponovno postavljanje mini-kartice	80
22 Ažuriranje BIOS-a Flash postupkom	83

Isključite računalo i spojene uređaje

 **OPREZ:** Kako biste izbjegli gubitak podataka, prije nego isključite računalo spremite i zatvorite sve otvorene datoteke i zatvorite sve otvorene programe.

- 1 Spremite i zatvorite sve otvorene datoteke i zatvorite sve otvorene programe.
- 2 Kliknite na **Start**  i kliknite na **Isključi**.

Microsoft Windows će se isključiti i računalo će se ugasiti.





NAPOMENA: Ako koristite neki drugi operacijski sustav, pogledajte dokumentaciju vašeg operacijskog sustava radi uputa za isključivanje.

- 3 Iskopčajte svoje računalo i sve priključene uređaje iz svih električnih izvora napajanja.
- 4 Odspojite sve telefonske kablove, mrežne kablove i spojene uređaje s računala.
- 5 Pritisnite i držite pritisnutim gumb napajanja približno 5 sekundi nakon odspajanja računala, kako biste uzemljili matičnu ploču.


Sigurnosne upute


Radi zaštite vašeg računala od mogućih oštećenja i radi vaše osobne zaštite, pridržavajte se sljedećih uputa o sigurnosti.


 **UPOZORENJE:** Prije rada na unutrašnjosti računala pročitajte sigurnosne upute koje ste dobili s računalom. Dodatne sigurnosne informacije potražite na početnoj stranici za sukladnost sa zakonskim odredbama na www.dell.com/regulatory_compliance.

 **UPOZORENJE:** Prije otvaranja poklopaca ili ploča računala odspojite sve izvore napajanja. Kada završite s radom na računalu, vratite sve poklopce, ploče i vijke prije nego spojite izvor napajanja.

 **OPREZ:** Kako biste izbjegli oštećivanje računala, pobrinite se da je radna površina ravna i čista.

 **OPREZ:** Radi izbjegavanja oštećenja na komponentama i karticama, držite ih za njihove rubove i izbjegavajte dodirivanje nožica i kontakata.

 **OPREZ:** Samo je obučeni serviser ovlašten za skidanje pokrova računala i pristup komponentama koje se u njemu nalaze. Pogledajte sigurnosne upute za detaljne informacije o mjerama predostrožnosti, radu unutar računala te zaštiti od elektrostatičkog pražnjenja.

 **OPREZ:** Prije nego što dotaknete bilo koji dio u unutrašnjosti svog računala, uzemljite se dodirivanjem neobojene metalne površine, poput metalnog dijela na poleđini računala. Dok radite, povremeno dotaknite nebojanu metalnu površinu kako bi ispraznili statički elektricitet koji bi mogao oštetiti unutarnje komponente.

△ **OPREZ:** Kada iskopčavate kabel, povlačite ga za priključak ili za jezičak za povlačenje, a ne za sami kabel. Neki kabeli imaju priključke s jezičcima za blokiranje ili vijke koje morate otpustiti prije odspajanja kabela. Kabele prilikom odspajanja držite ravnomjerno poravnate kako biste izbjegli savijanje kontakata priključka. Prilikom spajanja kablova se pobrinite da su priključci i utori propisno okrenuti i poravnati.

△ **OPREZ:** Za iskopčavanje mrežnog kabela, najprije iskopčajte kabel iz svog računala i potom iskopčajte kabel iz mrežnog uređaja.

Preporučeni alati

Za izvršavanje postupaka iz ovog dokumenta možda će vam trebati slijedeći alati:

- križni odvijač
- plastično šilo
- mali ravni odvijač

2

Nakon radova na računalu

Nakon dovršetka postupaka zamjene, pobrinite se da:

- Vratite sve vijke i pobrinite se da u računalo nema zaostalih vijaka
- Spojite sve vanjske uređaje, kablove, kartice i sve druge dijelove koje se uklonili prije početka rana na vašem računalu
- Priključite računalo i sve priključene uređaje na njihove izvore električnog napajanja



OPREZ: Prije nego što uključite računalo, ponovno postavite sve vijke i provjerite da nema zaostalih vijaka u unutrašnjosti računala. Ako to ne učinite, može doći do oštećenja računala.

3

SWITCH

! **UPOZORENJE:** Prije početka rada na računalu, pročitajte sigurnosne napomene koje smo isporučili s računalom i slijedite korake navedene u “Prije početka” na stranici 7. Dodatne sigurnosne informacije potražite na početnoj stranici za sukladnost sa zakonskim odredbama na www.dell.com/regulatory_compliance.

Uklanjanje SWITCH

- 1 Povucite jezičak za oslobađanje SWITCH u stranu.
Sklopka će iskočiti.
- 2 Podignite i izvadite SWITCH iz računala.

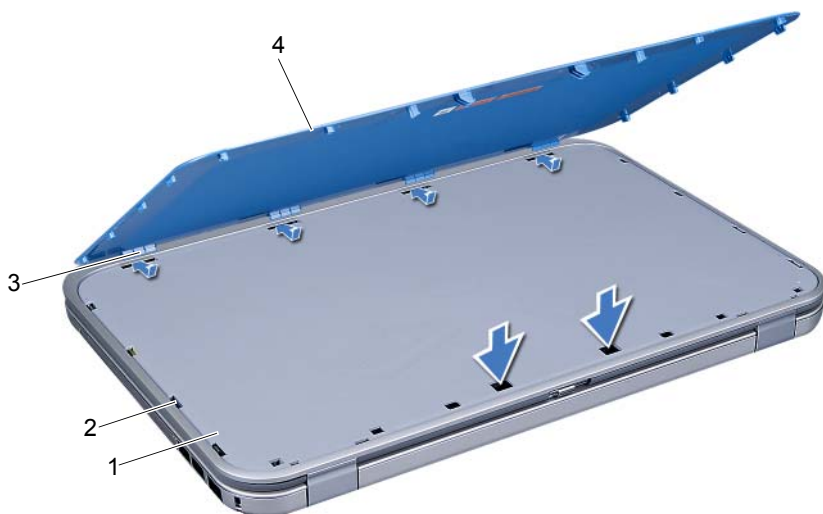


1	pokrov zaslona	2	jezičak za oslobađanje SWITCH
3	SWITCH		

Vraćanje SWITCH

Postupak

- 1 Poravnajte jezičke na dnu SWITCH s utorima na poklopcu zaslona i pritisnite SWITCH na njeno mjesto.



1	pokrov zaslona	2	utori
3	jezički	4	SWITCH

- 2 Slijedite upute u "Nakon radova na računalu" na stranici 9.

4

Baterija

UPOZORENJE: Prije početka rada na računalu, pročitajte sigurnosne napomene koje smo isporučili s računalom i slijedite korake navedene u “Prije početka” na stranici 7. Dodatne sigurnosne informacije potražite na početnoj stranici za sukladnost sa zakonskim odredbama na www.dell.com/regulatory_compliance.

Uklanjanje baterije

- 1 Zatvorite zaslon i računalo okrenite naopako.
- 2 Pomaknite jezičak za vađenje baterije u deblokirani položaj.
- 3 Izvucite bateriju iz utora za bateriju.



1 jezičci za oslobađanje baterije (2)

2 baterija

Zamjena baterije

- 1 Poravnajte jezičke na bateriji s utorima na ležištu baterije i pažljivo utisnite bateriju tako da klikne na svom mjestu.
- 2 Slijedite upute u “Nakon radova na računalu” na stranici 9.

5

Tipkovnica

! **UPOZORENJE:** Prije početka rada na računalu, pročitajte sigurnosne napomene koje smo isporučili s računalom i slijedite korake navedene u “Prije početka” na stranici 7. Dodatne sigurnosne informacije potražite na početnoj stranici za sukladnost sa zakonskim odredbama na www.dell.com/regulatory_compliance.

Uklanjanje tipkovnice

Preduvjeti

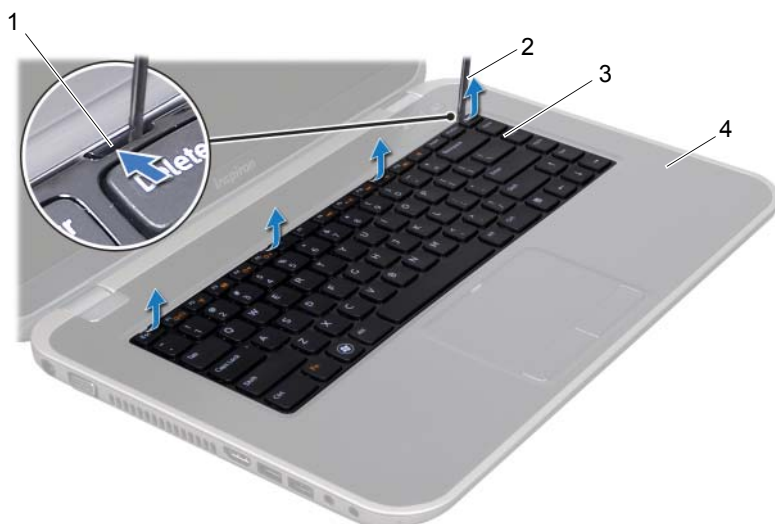
- 1 Uklonite bateriju. Pogledajte “Uklanjanje baterije” na stranici 13.

Postupak

△ OPREZ: Tipke na tipkovnici su osjetljive, lako se pomaknu iz kućišta, a njihova zamjena može biti prilično dugotrajna. Budite pažljivi pri rukovanju i uklanjanju tipkovnice.

- 1 Okrenite računalo i do kraja otvorite zaslon.
- 2 Pomoću plastičnog šila otpustite tipkovnicu iz jezičaka na osloncu za ruku i otpuštajte tipkovnicu dok se ne odvoji od oslonca za ruku.

△ OPREZ: Budite jako pažljivi pri uklanjanju i rukovanju s tipkovnicom. U protivnom, možete ogrepsiti ploču zaslona.



1 jezičci (4)	2 plastično šilo
3 tipkovnica	4 oslonac za ruku

- 3 Pažljivo preokrenite tipkovnicu i stavite je na oslonac za dlan.
- 4 Podignite zasun priključka i povucite jezičak kako biste odspojili kabel tipkovnice od priključka na matičnoj ploči.
- 5 Podignite i odvojite tipkovnicu od računala.



-
- | | |
|--------------------|----------------------|
| 1 kabel tipkovnice | 2 jezičak priključka |
| 3 jezičci (5) | |

Ponovno namještanje tipkovnice

Postupak

- 1 Kabel tipkovnice umetnite u priključak na matičnoj ploči i pritisnite jezičak priključka kako biste kabel učvrstili.
- 2 Umetnite jezičke na dnu tipkovnice u ureze na osloncu za dlan i postavite tipkovnicu na oslonac za dlan.
- 3 Lagano pritisnite rubove tipkovnice kako bi se tipkovnica učvrstila pod jezičcima na osloncu za ruku.
- 4 Zatvorite zaslon i računalo okrenite naopako.

Naknadne radnje

- 1 Vratite bateriju. Pogledajte “Zamjena baterije” na stranici 13.
- 2 Slijedite upute u “Nakon radova na računalu” na stranici 9.

6

Poklopac kućišta

! **UPOZORENJE:** Prije početka rada na računalu, pročitajte sigurnosne napomene koje smo isporučili s računalom i slijedite korake navedene u “Prije početka” na stranici 7. Dodatne sigurnosne informacije potražite na početnoj stranici za sukladnost sa zakonskim odredbama na www.dell.com/regulatory_compliance.

Uklanjanje poklopca kućišta

Preduvjeti

- 1 Uklonite bateriju. Pogledajte “Uklanjanje baterije” na stranici 13.

Postupak

- 1 Otpustite vijke kojima je poklopac kućišta pričvršćen na bazu računala.
- 2 Vrhovima prstiju odvojite poklopac kućišta s baze računala.
- 3 Podignite donji poklopac s baze računala.



- | | |
|--------------------|-----------------------------|
| 1 poklopac kućišta | 2 vijci za pričvršćenje (3) |
|--------------------|-----------------------------|

Ponovno postavljanje poklopca kućišta

Postupak

- 1 Pogurajte jezičke na poklopcu kućišta u utore na bazi računala te poklopac kućišta pažljivo postavite na mjesto.
- 2 Pritegnite vijke kojima je poklopac kućišta pričvršćen za bazu računala.

Naknadne radnje

- 1 Vratite bateriju. Pogledajte “Zamjena baterije” na stranici 13.
- 2 Slijedite upute u “Nakon radova na računalu” na stranici 9.

UPOZORENJE: Prije početka rada na računalu, pročitajte sigurnosne napomene koje smo isporučili s računalom i slijedite korake navedene u “Prije početka” na stranici 7. Dodatne sigurnosne informacije potražite na početnoj stranici za sukladnost sa zakonskim odredbama na www.dell.com/regulatory_compliance.

Uklanjanje memorijskog(ih) modula

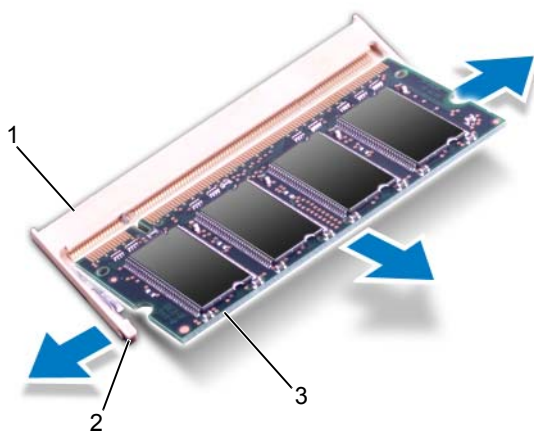
Preuvjeti

- 1 Uklonite bateriju. Pogledajte “Uklanjanje baterije” na stranici 13.
- 2 Uklonite poklopac kućišta. Pogledajte “Uklanjanje poklopca kućišta” na stranici 17.

Postupak

OPREZ: Kako se priključak memorijskog modula ne bi oštetio, za širenje kopča za učvršćivanje memorijskog modula nemojte koristiti nikakav alat.

- 1 Pomoću vrhova prstiju pažljivo raširite kvačice za učvršćivanje na svakom kraju memorijskog modula sve dok modul ne iskoči.
- 2 Uklonite memorijski modul iz priključka memorijskog modula.



1	priključak memorijskog modula	2	sigurnosne spajalice (2)
3	memorijski modul		

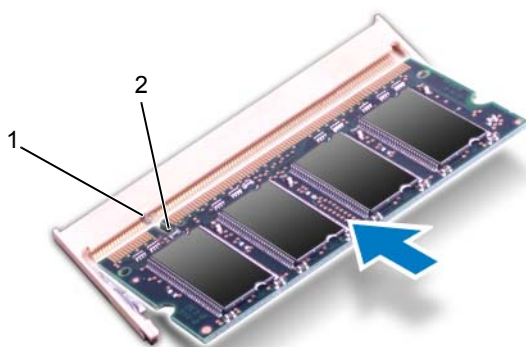
Ponovno postavljanje memorijskog(-ih) modula

Postupak

- 1 Poravnajte usjek na memorijskom modulu s jezičcem na priključku memorijskog modula.
- 2 Čvrsto gurnite memorijski modul u utor pod kutom od 45 stupnjeva i pritisnite ga dok se ne učvrsti u svom položaju. Ako ne čujete da je modul škljocnuo, izvadite ga i ponovno umetnite.



NAPOMENA: Ako memorijski modul nije pravilno umetnut, računalo se možda neće pokrenuti.



1 jezičak


2 zarez

Naknadne radnje

- 1 Ponovno postavite osnovni pokrov. Pogledajte “Ponovno postavljanje poklopca kućišta” na stranici 18.
- 2 Vratite bateriju. Pogledajte “Zamjena baterije” na stranici 13.
- 3 Slijedite upute u “Nakon radova na računalu” na stranici 9.
- 4 Uključite računalo.

Računalo će prilikom pokretanja detektirati memorijski modul(e) i automatski ažurirati informacije o konfiguraciji sustava.

Za potvrdu količine memorije instalirane na računalu:

Pritisnite **Start**  → **Control Panel** (Upravljačka ploča) → **System and Security** (Sustav i zaštita) → **System** (Sustav).

8

Tvrđi disk



UPOZORENJE: Prije početka rada na računalu, pročitajte sigurnosne napomene koje smo isporučili s računalom i slijedite korake navedene u “Prije početka” na stranici 7. Dodatne sigurnosne informacije potražite na početnoj stranici za sukladnost sa zakonskim odredbama na www.dell.com/regulatory_compliance.



OPREZ: Kako biste izbjegli gubitak podataka tvrdi disk nemojte uklanjati dok je računalo uključeno ili se nalazi u stanju pripravnosti.



OPREZ: Tvrđi diskovi su iznimno osjetljivi. Budite pažljivi pri rukovanju s tvrdim diskom.

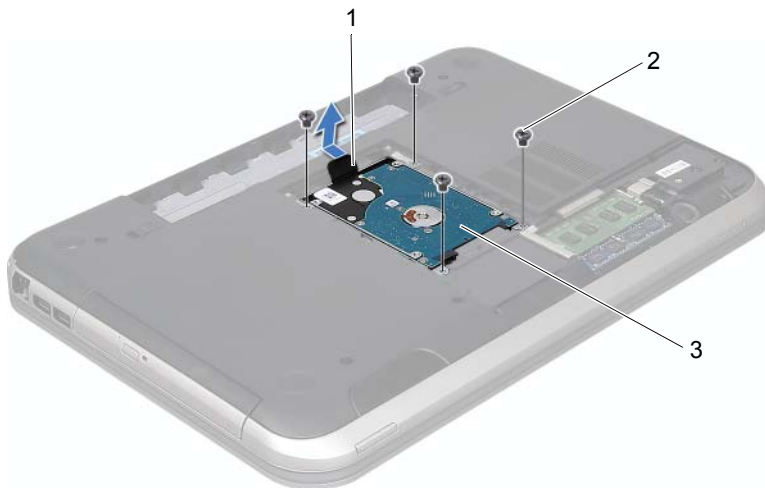
Uklanjanje tvrdog diska

Preduvjeti

- 1 Uklonite bateriju. Pogledajte “Uklanjanje baterije” na stranici 13.
- 2 Uklonite poklopac kućišta. Pogledajte “Uklanjanje poklopca kućišta” na stranici 17.

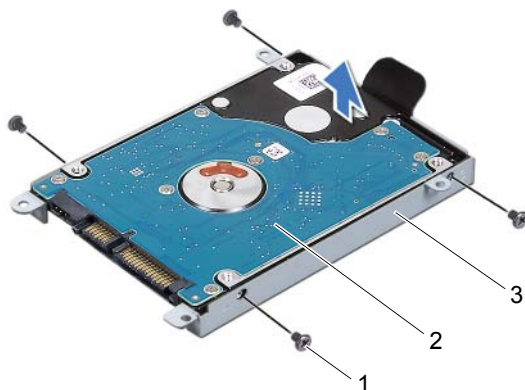
Postupak

- 1 Uklonite vijke koji pričvršćuju sklop tvrdog diska na bazu računala.
- 2 Pomoću jezičaka za povlačenje povucite sklop tvrdog diska prema stražnjoj strani računala kako biste odspojili sklop tvrdog diska iz priključka na matičnoj ploči.
- 3 Sklop tvrdog diska podignite s baze računala.



-
- | | | | |
|---|-----------------------|---|-----------|
| 1 | jezičac za povlačenje | 2 | vijci (4) |
|---|-----------------------|---|-----------|
-
- | | |
|---|--------------------|
| 3 | sklop tvrdog diska |
|---|--------------------|
-

- 4 Otpustite vijke kojima je nosač tvrdog diska pričvršćen za tvrdi disk.
- 5 Podignite tvrdi disk iz nosača tvrdog diska.



1 vijci (4)	2 tvrdi disk
3 nosač tvrdog diska	

Ponovno postavljanje tvrdog diska

Postupak

- 1 Izvadite novi tvrdi disk iz njegovog pakiranja.
Originalnu ambalažu spremite kako biste tvrdi disk mogli zapakirati ili poslati poštom.
- 2 Poravnajte otvore za vijke na nosaču tvrdog diska s otvorima za vijke na tvrdom disku.
- 3 Vratite vijke koji pričvršćuju nosač tvrdog diska na tvrdi disk.
- 4 Sklop tvrdog diska postavite u kućište računala.
- 5 Pomoću jezičaka za povlačenje gurnite sklop tvrdog diska prema prednjoj strani računala kako biste spojili sklop tvrdog diska na priključak na matičnoj ploči.
- 6 Vratite vijke koji pričvršćuju sklop tvrdog diska na bazu računala.

Naknadne radnje

- 1** Ponovno postavite osnovni pokrov. Pogledajte “Ponovno postavljanje poklopca kućišta” na stranici 18.
- 2** Vratite bateriju. Pogledajte “Zamjena baterije” na stranici 13.
- 3** Slijedite upute u “Nakon radova na računalu” na stranici 9.

9

Optički pogon

! **UPOZORENJE:** Prije početka rada na računalu, pročitajte sigurnosne napomene koje smo isporučili s računalom i slijedite korake navedene u “Prije početka” na stranici 7. Dodatne sigurnosne informacije potražite na početnoj stranici za sukladnost sa zakonskim odredbama na www.dell.com/regulatory_compliance.

Uklanjanje optičkog pogona

Preduvjeti

- 1 Uklonite bateriju. Pogledajte “Uklanjanje baterije” na stranici 13.
- 2 Uklonite poklopac kućišta. Pogledajte “Uklanjanje poklopcu kućišta” na stranici 17.

Postupak

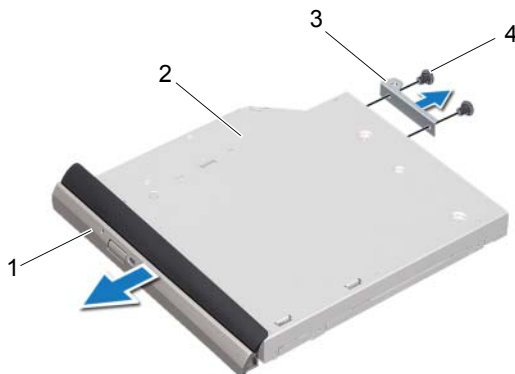
- 1 Odvijte vijak koji pričvršćuje sklop optičkog pogona na kućište računala.
- 2 Vrhovima prstiju izvucite sklop optičkog pogona iz pretinca za optički pogon.



1 sklop optičkog pogona

2 vijak

- 3 Pažljivo izgurajte masku optičkog pogona i uklonite je sa sklopa optičkog pogona.
- 4 Otpustite vijke kojima je nosač optičkog pogona pričvršćen za optički pogon.
- 5 Uklonite nosač optičkog pogona.



1	maska optičkog pogona	2	optički pogon
3	nosač optičkog pogona	4	vijci (2)

Ponovno postavljanje optičkog pogona

Postupak

- 1 Poravnajte otvore za vijke na nosaču optičkog pogona s otvorima za vijke na optičkom pogonu.
- 2 Vratite vijke kojima je nosač optičkog pogona pričvršćen za optički pogon.
- 3 Poravnajte jezičke na masci optičkog pogona s utorima na sklopu optičkog pogonu i umetnite masku optičkog pogona na mjesto.
- 4 Gurajte sklop optičkog pogona u ležište optičkog pogona sve dok pogon potpuno ne nasjedne na svoje mjesto.
- 5 Ponovno postavite vijak koji pričvršćuje sklop optičkog pogona na kućište računala.

Naknadne radnje

- 1 Ponovno postavite osnovni pokrov. Pogledajte "Ponovno postavljanje poklopca kućišta" na stranici 18.
- 2 Vratite bateriju. Pogledajte "Zamjena baterije" na stranici 13.
- 3 Slijedite upute u "Nakon radova na računalu" na stranici 9.

10

Oslonac za ruku

! **UPOZORENJE:** Prije početka rada na računalu, pročitajte sigurnosne napomene koje smo isporučili s računalom i slijedite korake navedene u “Prije početka” na stranici 7. Dodatne sigurnosne informacije potražite na početnoj stranici za sukladnost sa zakonskim odredbama na www.dell.com/regulatory_compliance.

Skidanje oslonca za ruku

Preduvjeti

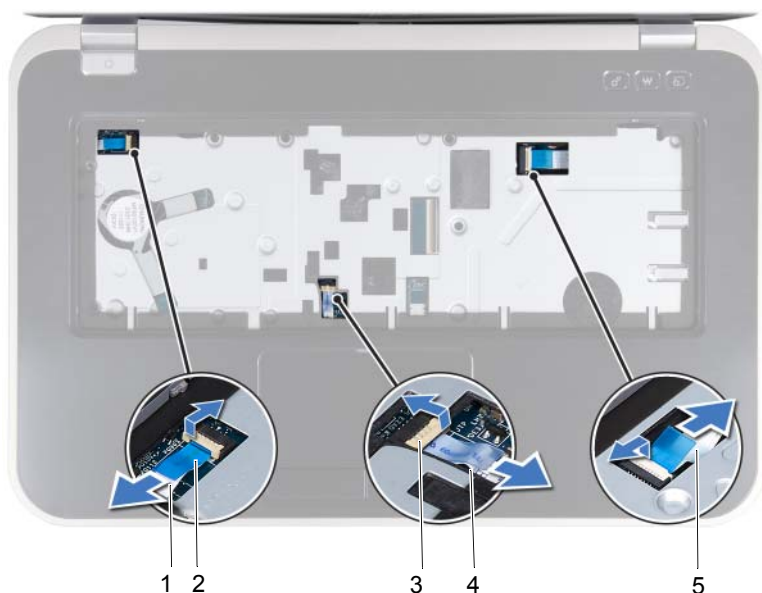
- 1 Uklonite bateriju. Pogledajte “Uklanjanje baterije” na stranici 13.
- 2 Uklonite tipkovnicu. Pogledajte “Uklanjanje tipkovnice” na stranici 15.
- 3 Uklonite poklopac kućišta. Pogledajte “Uklanjanje poklopcu kućišta” na stranici 17.

Postupak

- 1 Otpustite vijke kojima je oslonac za ruku pričvršćen za kućište računala.



- 2 Okrenite računalo.
- 3 Podignite zasune priključka i povucite jezičke za odspajanje kabela ploče s gumbom za uključivanje/isključivanje, kabela podloge osjetljive na dodir i kabela ploče s brzim tipkama s priključaka na matičnoj ploči.



1 kabel ploče s gumbom za uključivanje/isključivanje

2 jezičac za povlačenje

3 jezičak priključka

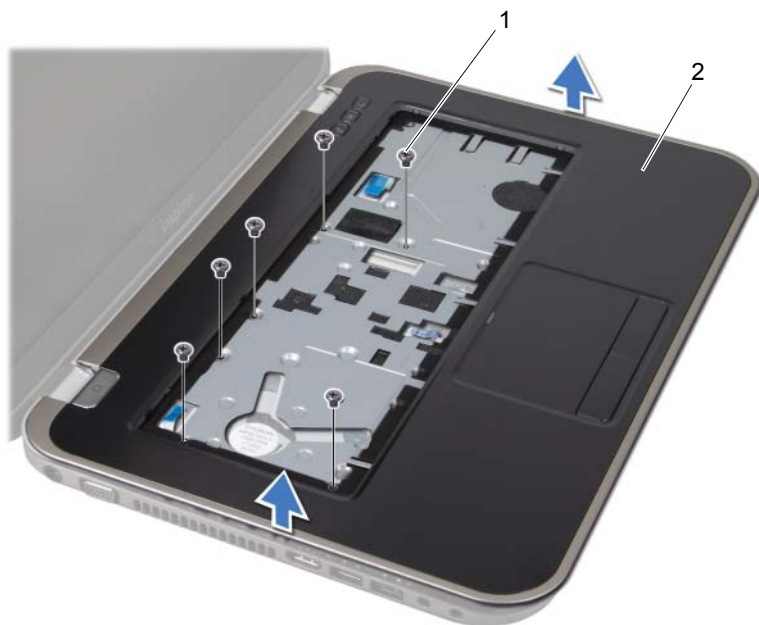
4 kabel podloge osjetljive na dodir

5 kabel ploče s brzim tipkama

4 Otpustite vijke kojima je oslonac za ruku pričvršćen za kućište računala.

5 Vrhovima prstiju izgurajte oslonac za dlan iz kućišta računala.

△ **OPREZ: Pažljivo odvojite oslonac za ruku od sklopa zaslona kako biste spriječili oštećivanje sklopa zaslona.**



1 vijci (6)

2 oslonac za ruku

- 6 Bez prekomjerne sile izvucite sklop osloncaza ruku, postavite ga dalje od zaslona kao što je prikazano na donjoj slici.
- 7 Podignite zasun priključka i povucite jezičak kako biste odspojili kabel indikatora od priključka na matičnoj ploči.
- 8 Podignite sklop naslona za dlan iz kućišta računala.



1 jezičak priključka

2 jezičac za povlačenje

3 kabel indikatora

Ponovno postavljanje oslonca za ruku

Postupak

- 1 Kabel indikatora umetnite u priključak na matičnoj ploči i pritisnite jezičak priključka kako biste pričvrstili kabel.
- 2 Poravnajte naslon za ruku s kućištem računala i nježno ga pritisnite dok ne uskoči na svoje mjesto.
- 3 Umetnite kabel ploče s brzim tipkama, kabel ploče s gumbom za uključivanje/isključivanje i kabel podloge osjetljive na dodir u priključke na matičnoj ploči i pritisnite jezičke priključka kako biste pričvrstili kablove.
- 4 Vratite vijke kojima je oslonac za ruku pričvršćen za kućište računala.
- 5 Okrenite računalo naopako i ponovo zavijte vijke koji pričvršćuju naslon za dlan na kućište računala.

Naknadne radnje

- 1 Ponovno postavite osnovni pokrov. Pogledajte “Ponovno postavljanje poklopca kućišta” na stranici 18.
- 2 Ponovno postavite tipkovnicu. Pogledajte “Ponovno namještanje tipkovnice” na stranici 16.
- 3 Vratite bateriju. Pogledajte “Zamjena baterije” na stranici 13.
- 4 Slijedite upute u “Nakon radova na računalu” na stranici 9.

11

Priključak adaptera za napajanje

! **UPOZORENJE:** Prije početka rada na računalu, pročitajte sigurnosne napomene koje smo isporučili s računalom i slijedite korake navedene u “Prije početka” na stranici 7. Dodatne sigurnosne informacije potražite na početnoj stranici za sukladnost sa zakonskim odredbama na www.dell.com/regulatory_compliance.

Uklanjanje priključka adaptera za napajanje

Preduvjeti

- 1 Uklonite bateriju. Pogledajte “Uklanjanje baterije” na stranici 13.
- 2 Uklonite tipkovnicu. Pogledajte “Uklanjanje tipkovnice” na stranici 15.
- 3 Uklonite poklopac kućišta. Pogledajte “Uklanjanje poklopca kućišta” na stranici 17.
- 4 Uklonite naslon za ruku. Pogledajte “Skidanje oslonca za ruku” na stranici 27.

Postupak

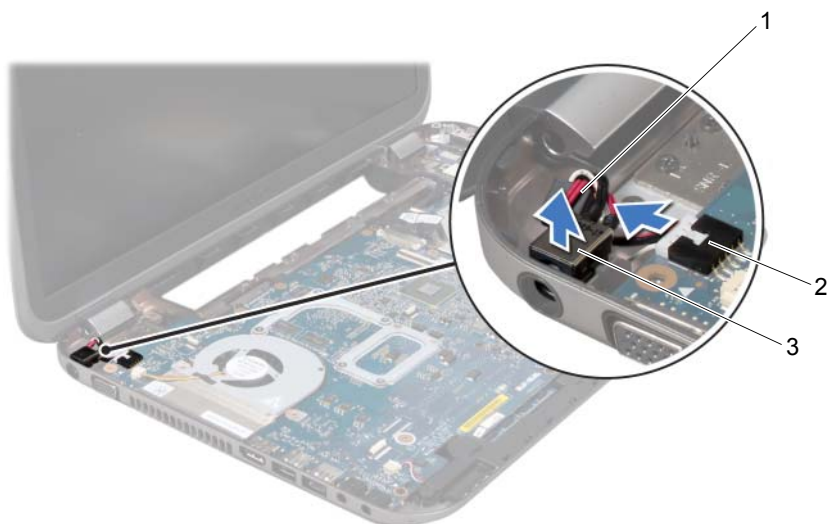
- 1 Uklonite vijke kojima je pričvršćen nosač priključka adaptera za napajanje na kućište računala.
- 2 Podignite i skinite nosač priključka adaptera za napajanje s kućišta računala.



1 vijci (2)

2 nosač priključka adaptera za napajanje

- 3 Iskopčajte kabel priključka adaptera za napajanje iz priključka na matičnoj ploči.
- 4 Podignite i skinite priključak adaptera za napajanje s kućišta računala.



-
- | | |
|--|--------------------------------|
| 1 Kabel priključka adaptera za napajanje | 2 priključak na matičnoj ploči |
| 3 priključak adaptera za napajanje | |
-

Vraćanje priključak adaptera za napajanje

Postupak

- 1 Postavite priključak adaptera za napajanje u utor na kućištu računala.
- 2 Spojite kabel priključka adaptera za napajanje na priključak na matičnoj ploči.
- 3 Poravnajte otvore za vijke na nosaču priključka adaptera za napajanje s otvorima za vijke na kućištu računala.
- 4 Vratite vijke koji pričvršćuju nosač priključak adaptera za napajanje na kućište računala.

Naknadne radnje

- 1 Ponovno postavite naslon za dlan. Pogledajte “Ponovno postavljanje oslonca za ruku” na stranici 31.
- 2 Ponovno postavite osnovni pokrov. Pogledajte “Ponovno postavljanje poklopca kućišta” na stranici 18.
- 3 Ponovno postavite tipkovnicu. Pogledajte “Ponovno namještanje tipkovnice” na stranici 16.
- 4 Vratite bateriju. Pogledajte “Zamjena baterije” na stranici 13.
- 5 Slijedite upute u “Nakon radova na računalu” na stranici 9.



UPOZORENJE: Prije početka rada na računalu, pročitajte sigurnosne napomene koje smo isporučili s računalom i slijedite korake navedene u “Prije početka” na stranici 7. Dodatne sigurnosne informacije potražite na početnoj stranici za sukladnost sa zakonskim odredbama na www.dell.com/regulatory_compliance.

Uklanjanje sklopa zaslona

Preduvjeti

- 1 Uklonite bateriju. Pogledajte “Uklanjanje baterije” na stranici 13.
- 2 Uklonite tipkovnicu. Pogledajte “Uklanjanje tipkovnice” na stranici 15.
- 3 Uklonite poklopac kućišta. Pogledajte “Uklanjanje poklopca kućišta” na stranici 17.
- 4 Uklonite naslon za ruku. Pogledajte “Skidanje oslonca za ruku” na stranici 27.

Postupak

- 1 Odspojite antenske kabele iz priključaka na kartici Mini-Card.
- 2 Odlijepite traku koja pričvršćuje kabel zaslona na matičnu ploču i zatim odspojite kabel zaslona s priključka na matičnoj ploči.
- 3 Zabilježite mjesto gdje prolazi kabel zaslona i izvadite kabel iz vodilica za kabele.
- 4 Uklonite vijke koji pričvršćuju sklop zaslona na kućište računala.
- 5 Podignite sklop zaslona iz kućišta računala.



1 sklop zaslona

2 vijci (6)

3 traka

4 kabel zaslona

5 antenski kabele (2)

Ponovno postavljanje sklopa zaslona

Postupak

- 1 Postavite sklop zaslona u položaj i ponovno postavite vijke koji učvršćuju sklop zaslona za kućište računala.
- 2 Provucite kabel zaslona kroz vodilice i priključite kabel na priključak na matičnoj ploči.
- 3 Zalijepite traku koja pričvršćuje kabel zaslona na matičnu ploču.
- 4 Priključite antenske kabele na priključke na Mini-kartici.

Naknadne radnje

- 1 Ponovno postavite naslon za dlan. Pogledajte “Ponovno postavljanje oslonca za ruku” na stranici 31.
- 2 Ponovno postavite osnovni pokrov. Pogledajte “Ponovno postavljanje poklopca kućišta” na stranici 18.
- 3 Ponovno postavite tipkovnicu. Pogledajte “Ponovno namještanje tipkovnice” na stranici 16.
- 4 Vratite bateriju. Pogledajte “Zamjena baterije” na stranici 13.
- 5 Slijedite upute u “Nakon radova na računalu” na stranici 9.

Uklanjanje okvira zaslona

Preduvjeti

- 1 Uklonite bateriju. Pogledajte “Uklanjanje baterije” na stranici 13.
- 2 Uklonite tipkovnicu. Pogledajte “Uklanjanje tipkovnice” na stranici 15.
- 3 Uklonite poklopac kućišta. Pogledajte “Uklanjanje poklopca kućišta” na stranici 17.
- 4 Uklonite naslon za ruku. Pogledajte “Skidanje oslonca za ruku” na stranici 27.
- 5 Uklonite sklop zaslona. Pogledajte “Uklanjanje sklopa zaslona” na stranici 35.

Postupak

△ OPREZ: Okvir zaslona je iznimno lomljiv. Prilikom uklanjanja budite pažljivi kako ne biste oštetili zaštitnu ploču zaslona.

- 1 Vrhovima prstiju pažljivo izgurajte unutarnji rub okvira zaslona.
- 2 Uklonite okvir zaslona.



1 okvir zaslona

Ponovno postavljanje okvira zaslona

Postupak

Poravnajte okvir zaslona s poklopcem zaslona i nježno ga umetnite na mjesto.

Naknadne radnje

- 1 Ponovno postavite sklop zaslona. Pogledajte “Ponovno postavljanje sklopa zaslona” na stranici 37.
- 2 Ponovno postavite naslon za dlan. Pogledajte “Ponovno postavljanje oslonca za ruku” na stranici 31.
- 3 Ponovno postavite osnovni pokrov. Pogledajte “Ponovno postavljanje poklopca kućišta” na stranici 18.
- 4 Ponovno postavite tipkovnicu. Pogledajte “Ponovno namještanje tipkovnice” na stranici 16.
- 5 Vratite bateriju. Pogledajte “Zamjena baterije” na stranici 13.
- 6 Slijedite upute u “Nakon radova na računalu” na stranici 9.

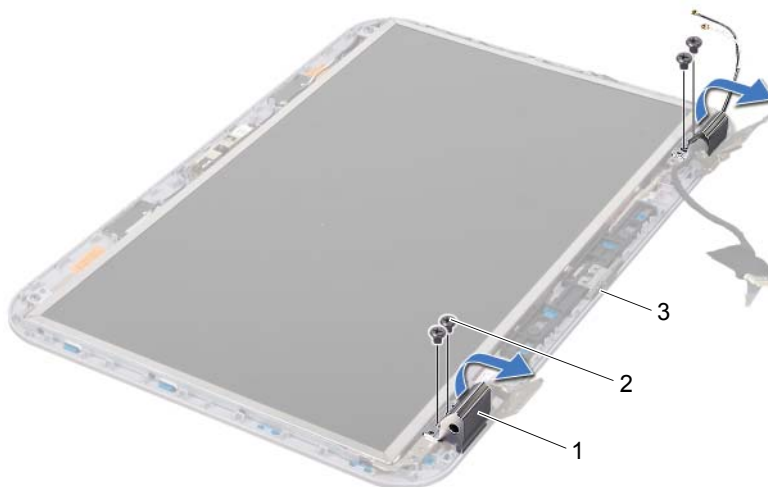
Uklanjanje poklopca šarki

Preuvjeti

- 1 Uklonite bateriju. Pogledajte “Uklanjanje baterije” na stranici 13.
- 2 Uklonite tipkovnicu. Pogledajte “Uklanjanje tipkovnice” na stranici 15.
- 3 Uklonite poklopac kućišta. Pogledajte “Uklanjanje poklopca kućišta” na stranici 17.
- 4 Uklonite naslon za ruku. Pogledajte “Skidanje oslonca za ruku” na stranici 27.
- 5 Uklonite sklop zaslona. Pogledajte “Uklanjanje sklopa zaslona” na stranici 35.
- 6 Uklonite okvir zaslona. Pogledajte “Uklanjanje okvira zaslona” na stranici 37.

Postupak

- 1 Uklonite vijke kojima su poklopci šarke pričvršćeni na poklopac zaslona.
- 2 Podignite poklopac šarke i provucite antenske kablove kroz utor na poklopcu šarke.



1 poklopci šarke (2) 2 vijci (4)

3 pokrov zaslona

Zamjena poklopaca šarki

Postupak

- 1 Provcucite antenske kablove kroz utor na poklopcu šarke
- 2 Poravnajte rupe vijaka na poklopcima šarke s rupama na pokrovu zaslona.
- 3 Vratite vijke kojima su poklopci šarke pričvršćeni na poklopac zaslona.

Naknadne radnje

- 1 Ponovno postavite okvir zaslona. Pogledajte “Ponovno postavljanje okvira zaslona” na stranici 38.
- 2 Ponovno postavite sklop zaslona. Pogledajte “Ponovno postavljanje sklopa zaslona” na stranici 37.
- 3 Ponovno postavite naslon za dlan. Pogledajte “Ponovno postavljanje oslonca za ruku” na stranici 31.
- 4 Ponovno postavite osnovni pokrov. Pogledajte “Ponovno postavljanje poklopca kućišta” na stranici 18.
- 5 Ponovno postavite tipkovnicu. Pogledajte “Ponovno namještanje tipkovnice” na stranici 16.
- 6 Vratite bateriju. Pogledajte “Zamjena baterije” na stranici 13.

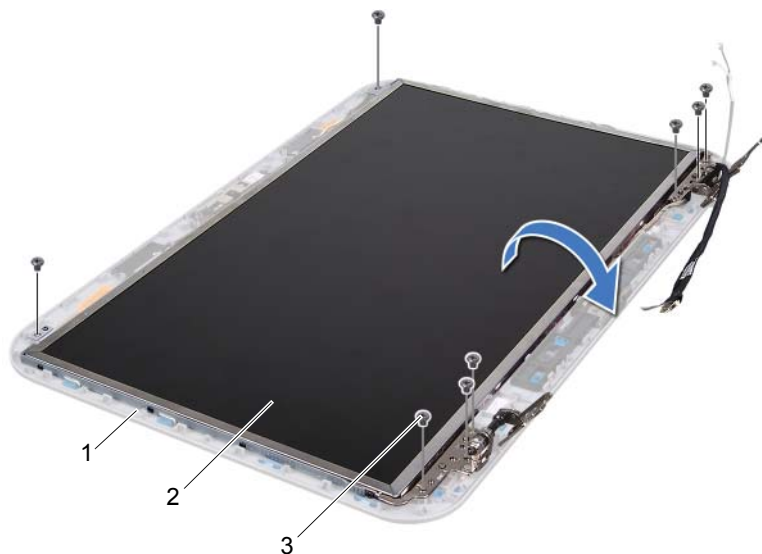
Uklanjanje ploče zaslona

Preduvjeti

- 1 Uklonite bateriju. Pogledajte “Uklanjanje baterije” na stranici 13.
- 2 Uklonite tipkovnicu. Pogledajte “Uklanjanje tipkovnice” na stranici 15.
- 3 Uklonite poklopac kućišta. Pogledajte “Uklanjanje poklopca kućišta” na stranici 17.
- 4 Uklonite naslon za ruku. Pogledajte “Skidanje oslonca za ruku” na stranici 27.
- 5 Uklonite sklop zaslona. Pogledajte “Uklanjanje sklopa zaslona” na stranici 35.
- 6 Uklonite okvir zaslona. Pogledajte “Uklanjanje okvira zaslona” na stranici 37.
- 7 Uklonite poklopce šarke. Pogledajte “Uklanjanje poklopaca šarki” na stranici 39.

Postupak

- 1 Uklonite vijke koji ploču zaslona pričvršćuju za pokrov zaslona.
- 2 Pažljivo podignite ploču zaslona i okrenite je.

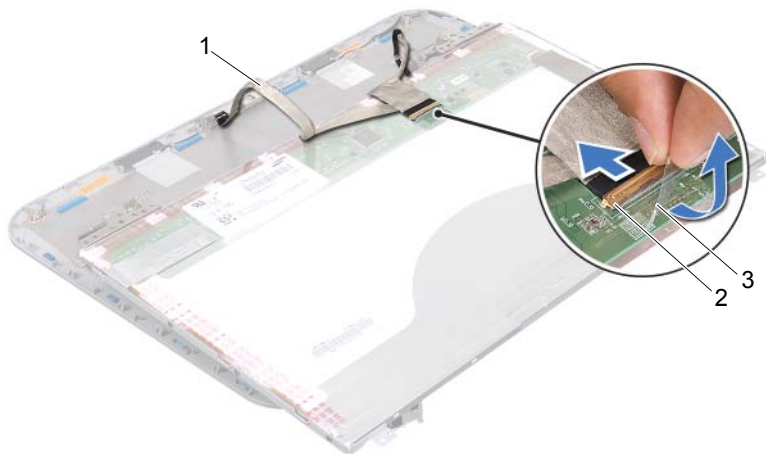


1 pokrov zaslona

2 ploča zaslona

3 vijci (8)

- 3 Skinite i podignite traku koja pričvršćuje kabel zaslona za priključak ploče zaslona i odspojite kabel zaslona.
- 4 Odvojite kabel zaslona od stražnjeg dijela ploče zaslona.

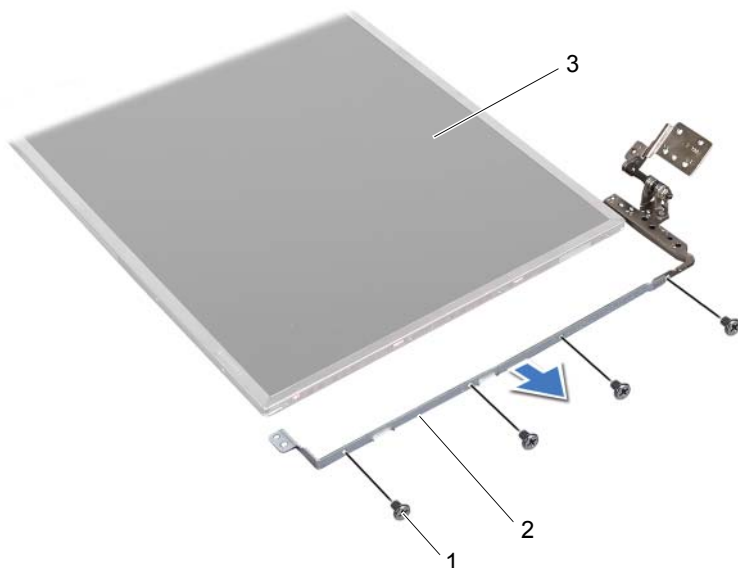


1 kabel zaslona

2 priključak ploče zaslona

3 traka

- 5 Okrenite ploču zaslona i položite je na čistu površinu.
- 6 Uklonite vijke kojima su nosači ploče zaslona pričvršćeni za ploču zaslona.
- 7 Uklonite nosače ploče zaslona s ploče zaslona.



1 vijci (8)

2 držači ploče zaslona (2)

3 ploča zaslona

Ponovno postavljanje ploče zaslona

Postupak

- 1 Poravnajte otvore za vijke na nosaču ploče zaslona s otvorima za vijke na ploči zaslona i vratite vijke koji pričvršćuju nosač ploče zaslona na ploču zaslona.
- 2 Preokrenite ploču zaslona.
- 3 Zalijepite kabel zaslona na stražnju stranu ploče zaslona.
- 4 Priključite kabel zaslona na priključak ploče zaslona i pričvrstite ga trakom.
- 5 Poravnajte otvore za vijke na ploči zaslona s otvorima za vijke na poklopcu zaslona i vratite vijke koji pričvršćuju ploču zaslona na poklopac zaslona.

Naknadne radnje

- 1 Vratite poklopce šarki. Pogledajte “Zamjena poklopaca šarki” na stranici 40.
- 2 Ponovno postavite okvir zaslona. Pogledajte “Ponovno postavljanje okvira zaslona” na stranici 38.
- 3 Ponovno postavite sklop zaslona. Pogledajte “Ponovno postavljanje sklopa zaslona” na stranici 37.
- 4 Ponovno postavite naslon za dlan. Pogledajte “Ponovno postavljanje oslonca za ruku” na stranici 31.
- 5 Ponovno postavite osnovni pokrov. Pogledajte “Ponovno postavljanje poklopca kućišta” na stranici 18.
- 6 Ponovno postavite tipkovnicu. Pogledajte “Ponovno namještanje tipkovnice” na stranici 16.
- 7 Vratite bateriju. Pogledajte “Zamjena baterije” na stranici 13.
- 8 Slijedite upute u “Nakon radova na računalu” na stranici 9.



UPOZORENJE: Prije početka rada na računalu, pročitajte sigurnosne napomene koje smo isporučili s računalom i slijedite korake navedene u “Prije početka” na stranici 7. Dodatne sigurnosne informacije potražite na početnoj stranici za sukladnost sa zakonskim odredbama na www.dell.com/regulatory_compliance.

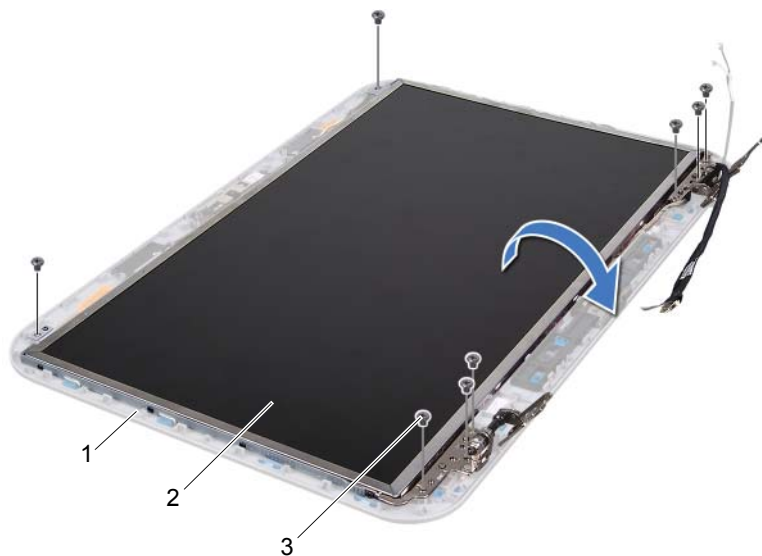
Uklanjanje modula kamere

Preuvjeti

- 1 Uklonite bateriju. Pogledajte “Uklanjanje baterije” na stranici 13.
- 2 Uklonite tipkovnicu. Pogledajte “Uklanjanje tipkovnice” na stranici 15.
- 3 Uklonite poklopac kućišta. Pogledajte “Uklanjanje poklopca kućišta” na stranici 17.
- 4 Uklonite naslon za ruku. Pogledajte “Skidanje oslonca za ruku” na stranici 27.
- 5 Uklonite sklop zaslona. Pogledajte “Uklanjanje sklopa zaslona” na stranici 35.
- 6 Uklonite okvir zaslona. Pogledajte “Uklanjanje okvira zaslona” na stranici 37.

Postupak

- 1 Uklonite vijke koji ploču zaslona pričvršćuju za pokrov zaslona.
- 2 Pažljivo podignite ploču zaslona i okrenite je.

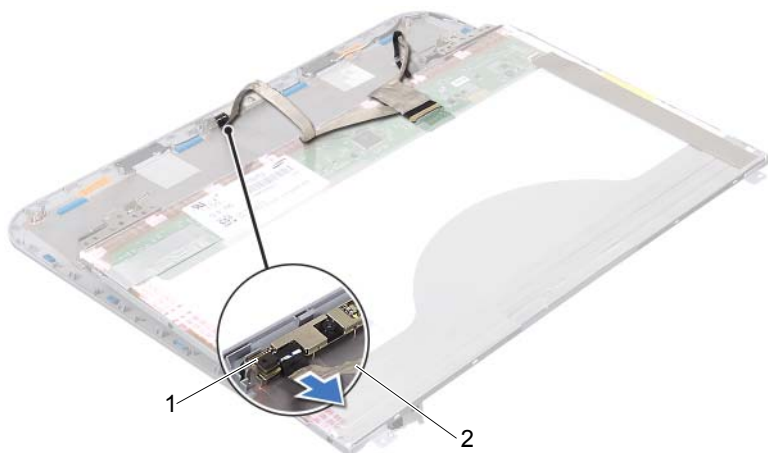


1 pokrov zaslona

2 ploča zaslona

3 vijci (8)

3 Isključite kabel kamere iz priključka na modulu kamere.

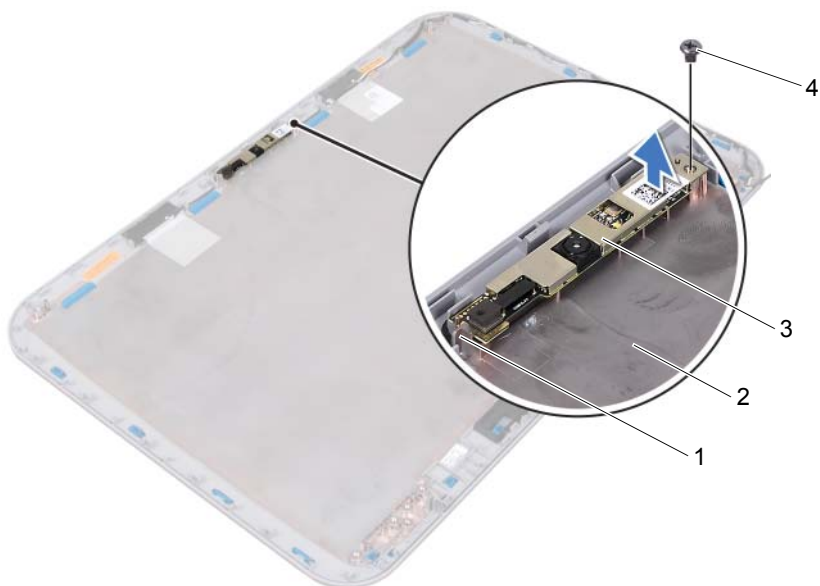


1 modul kamere

2 kabel kamere

4 Odvijte vijak koji pričvršćuje modul kamere na poklopac zaslona.

5 Podignite modul kamere s pokrova zaslona.



1 jezičak

2 pokrov zaslona

3 modul kamere

4 vijak

Ponovno postavljanje modula kamere

Postupak

- 1 Koristite izdanke za poravnanje za postavljanje modula kamere na poklopac zaslona u pravilan položaj.
Pobrinite se da je modul kamere pričvršćen ispod jezička na poklopcu zaslona.
- 2 Spojite kabel kamere sa priključkom na modulu kamere.
- 3 Vratite vijak koji pričvršćuje modul kamere na poklopac zaslona.
- 4 Preokrenite zaslon i postavite ga na poklopac zaslona.
- 5 Poravnajte rupe za vijke na ploči zaslona s rupama za vijke na pokrovu zaslona.
- 6 Vratite vijke koji ploču zaslona pričvršćuju za pokrov zaslona.

Naknadne radnje

- 1 Ponovno postavite okvir zaslona. Pogledajte “Ponovno postavljanje okvira zaslona” na stranici 38.
- 2 Ponovno postavite sklop zaslona. Pogledajte “Ponovno postavljanje sklopa zaslona” na stranici 37.
- 3 Ponovno postavite naslon za dlan. Pogledajte “Ponovno postavljanje oslonca za ruku” na stranici 31.
- 4 Ponovno postavite osnovni pokrov. Pogledajte “Ponovno postavljanje poklopca kućišta” na stranici 18.
- 5 Ponovno postavite tipkovnicu. Pogledajte “Ponovno namještanje tipkovnice” na stranici 16.
- 6 Vratite bateriju. Pogledajte “Zamjena baterije” na stranici 13.
- 7 Slijedite upute u “Nakon radova na računalu” na stranici 9.





UPOZORENJE: Prije početka rada na računalu, pročitajte sigurnosne napomene koje smo isporučili s računalom i slijedite korake navedene u “Prije početka” na stranici 7. Dodatne sigurnosne informacije potražite na početnoj stranici za sukladnost sa zakonskim odredbama na www.dell.com/regulatory_compliance.

Uklanjanje matične ploče

Preduvjeti

- 1 Uklonite bateriju. Pogledajte “Uklanjanje baterije” na stranici 13.
- 2 Uklonite poklopac kućišta. Pogledajte “Uklanjanje poklopca kućišta” na stranici 17.
- 3 Uklonite memorijske module. Pogledajte “Uklanjanje memorijskog(ih) modula” na stranici 19.
- 4 Slijedite upute od korak 1 do korak 3 u “Uklanjanje tvrdog diska” na stranici 21.
- 5 Slijedite upute od korak 1 do korak 2 u “Uklanjanje optičkog pogona” na stranici 25.
- 6 Uklonite tipkovnicu. Pogledajte “Uklanjanje tipkovnice” na stranici 15.
- 7 Uklonite naslon za ruku. Pogledajte “Skidanje oslonca za ruku” na stranici 27.

Postupak

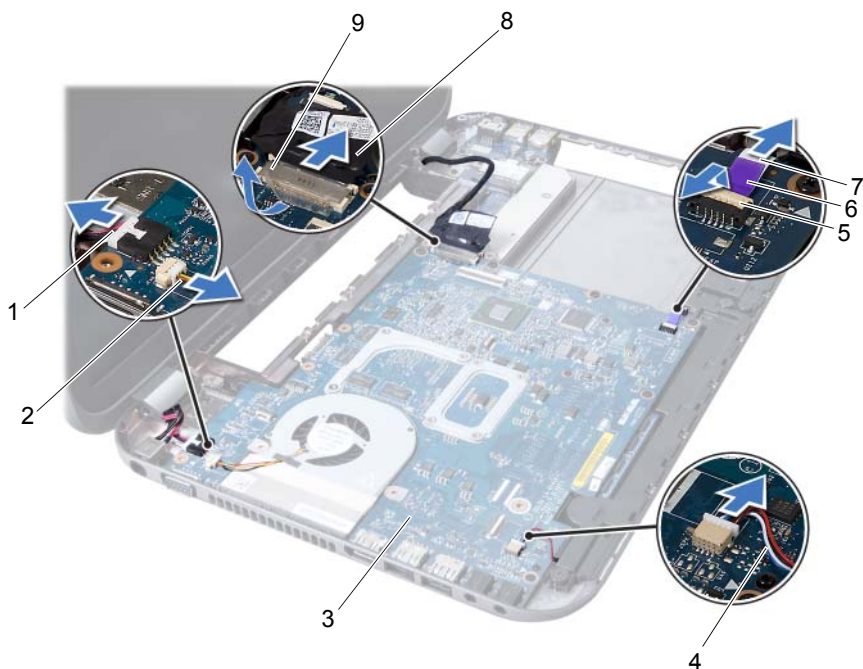
-  **NAPOMENA:** Servisna oznaka računala pohranjena je na matičnoj ploči. Servisnu oznaku morate unijeti u BIOS nakon zamjene sklopa matične ploče.
-  **NAPOMENA:** Prije odspajanja kablova s matične ploče, zabilježite lokaciju priključaka kako biste ih mogli ispravno spojiti nakon zamjene sklopa matične ploče.
 - 1 Uklonite vijke koji pričvršćuju nosač priključka adaptera za napajanje na kućište računala.
 - 2 Podignite i skinite nosač priključka adaptera za napajanje s kućišta računala.



1 vijci (2)

2 nosač priključka adaptera za napajanje

- 3 Odspojite kabel priključka adaptera za napajanje, kabel ventilatora i kabel zvučnika s priključaka na matičnoj ploči.
- 4 Odlijepite traku koja pričvršćuje kabel zaslona na matičnu ploču i zatim odspojite kabel zaslona s priključka na matičnoj ploči.
- 5 Podignite zasun priključka i povucite jezičak kako biste odsvojili kabel čitača medijskih kartica od priključka na matičnoj ploči.



1 kabel priključka adaptera za napajanje	2 kabel ventilatora
3 sklop matične ploče	4 kabel zvučnika
5 jezičak priključka	6 jezičak za povlačenje
7 kabel čitača medijskih kartica	8 kabel zaslona
9 traka	

- 6 Odvijte vijke kojima je pričvršćena matična ploča na kućište računala.
- 7 Podignite matičnu ploču kako biste odspojili priključak na matičnoj ploči od priključka na priključnoj ploči.
- 8 Matičnu ploču podignite pod kutom i oslobodite konektore na matičnoj ploči iz utora na kućištu računala.



1 sklop matične ploče

2 vijci (6)

- 9 Uklanjanje sklopa za hlađenje procesora Pogledajte “Uklanjanje sklopa za hlađenje procesora” na stranici 55.
- 10 Uklonite procesor. Pogledajte “Uklanjanje procesora” na stranici 59.

Ponovno postavljanje matične ploče

Postupak

- 1 Ponovno postavite procesor. Pogledajte “Ponovno postavljanje procesora” na stranici 61.
- 2 Vratite sklop za hlađenje procesora Pogledajte “Vraćanje sklopa za hlađenje procesora” na stranici 57.
- 3 Priključke na matičnoj ploči uvucite u utore na bazi računala.
- 4 Lagano pritisnite matičnu ploču kako biste spojili priključak na matičnoj ploči s priključkom na priključnoj ploči.

- 5 Vratite vijke kojima je pričvršćena matična ploča na kućište računala.
- 6 Kabel čitača medijskih kartica umetnite u priključak na matičnoj ploči i pritisnite jezičak priključka kako biste pričvrstili kabel.
- 7 Spojite kabel zaslona na priključak na matičnoj ploči i zalijepite traku koja pričvršćuje kabel na matičnu ploču.
- 8 Spojite kabel za priključak adaptera za napajanje, kabel ventilatora i kabel zvučnika s priključcima na matičnoj ploči.
- 9 Poravnajte otvore za vijke na nosaču priključka adaptera za napajanje s otvorima za vijke na kućištu računala.
- 10 Vratite vijke koji pričvršćuju nosač za priključak adaptera za napajanje na kućište računala.

Naknadne radnje

- 1 Ponovno postavite naslon za dlan. Pogledajte “Ponovno postavljanje oslonca za ruku” na stranici 31.
- 2 Ponovno postavite tipkovnicu. Pogledajte “Ponovno namještanje tipkovnice” na stranici 16.
- 3 Slijedite upute od korak 4 do korak 5 u “Ponovno postavljanje optičkog pogona” na stranici 26.
- 4 Slijedite upute od korak 4 do korak 6 u “Ponovno postavljanje tvrdog diska” na stranici 23.
- 5 Ponovo postavite memorijske module. Pogledajte “Ponovno postavljanje memorijskog(-ih) modula” na stranici 20.
- 6 Ponovno postavite osnovni pokrov. Pogledajte “Ponovno postavljanje poklopca kućišta” na stranici 18.
- 7 Vratite bateriju. Pogledajte “Zamjena baterije” na stranici 13.
- 8 Slijedite upute u “Nakon radova na računalu” na stranici 9.

Unošenje servisne oznake u BIOS

- 1 Uključite računalo.
- 2 Pritisnite <F2> za vrijeme POST-a (testiranje komponenti sustava) kako biste otvorili program za postavljanje sustava.
- 3 Idite do glavne kartice i unesite servisnu oznaku u polje Service Tag Setting (Postavka servisne oznake).



UPOZORENJE: Prije početka rada na računalu, pročitajte sigurnosne napomene koje smo isporučili s računalom i slijedite korake navedene u “Prije početka” na stranici 7. Dodatne sigurnosne informacije potražite na početnoj stranici za sukladnost sa zakonskim odredbama na www.dell.com/regulatory_compliance.

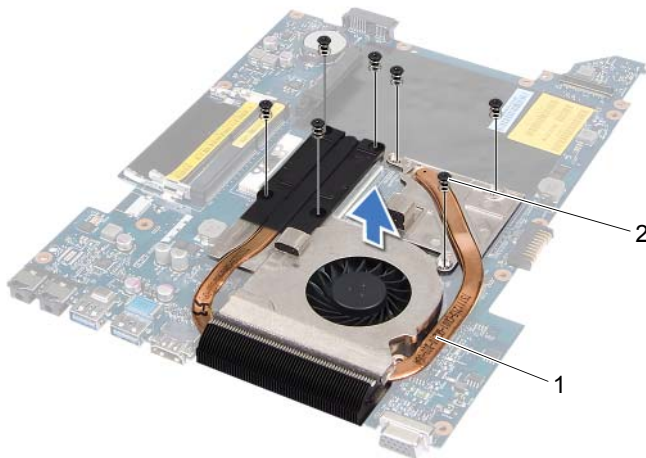
Uklanjanje sklopa za hlađenje procesora

Preduvjeti

- 1 Uklonite bateriju. Pogledajte “Uklanjanje baterije” na stranici 13.
- 2 Uklonite poklopac kućišta. Pogledajte “Uklanjanje poklopca kućišta” na stranici 17.
- 3 Uklonite memorijske module. Pogledajte “Uklanjanje memorijskog(ih) modula” na stranici 19.
- 4 Slijedite upute od korak 1 do korak 3 u “Uklanjanje tvrdog diska” na stranici 21.
- 5 Slijedite upute od korak 1 do korak 2 u “Uklanjanje optičkog pogona” na stranici 25.
- 6 Uklonite tipkovnicu. Pogledajte “Uklanjanje tipkovnice” na stranici 15.
- 7 Uklonite naslon za ruku. Pogledajte “Skidanje oslonca za ruku” na stranici 27.
- 8 Slijedite upute od korak 1 do korak 8 u “Uklanjanje matične ploče” na stranici 49.

Postupak

- 1 Redoslijedom (naznačenim na sklopu hladnjaka) uklonite vijke za pričvršćenje sklopa za hlađenje na matičnu ploču.
- 2 Podignite i odvojite sklop hladnjaka od matične ploče.



1 sklop za hlađenje procesora

2 vijci (7)

Vraćanje sklopa za hlađenje procesora

Postupak

- 1 Poravnajte otvore za vijke na sklopu hladnjaka s otvorima za vijke na matičnoj ploči.
- 2 Redoslijedom (naznačenim na sklopu hladnjaka) vratite vijke za pričvršćenje sklopa za hlađenje na matičnu ploču.

Naknadne radnje

- 1 Slijedite upute od korak 3 do korak 10 u "Ponovno postavljanje matične ploče" na stranici 52.
- 2 Ponovno postavite naslon za dlan. Pogledajte "Ponovno postavljanje oslonca za ruku" na stranici 31.
- 3 Ponovno postavite tipkovnicu. Pogledajte "Ponovno namještanje tipkovnice" na stranici 16.
- 4 Slijedite upute od korak 4 do korak 5 u "Ponovno postavljanje optičkog pogona" na stranici 26.
- 5 Slijedite upute od korak 4 do korak 6 u "Ponovno postavljanje tvrdog diska" na stranici 23.
- 6 Ponovo postavite memorijske module. Pogledajte "Ponovno postavljanje memorijskog(-ih) modula" na stranici 20.
- 7 Ponovno postavite osnovni pokrov. Pogledajte "Ponovno postavljanje poklopca kućišta" na stranici 18.
- 8 Vratite bateriju. Pogledajte "Zamjena baterije" na stranici 13.
- 9 Slijedite upute u "Nakon radova na računalu" na stranici 9.



UPOZORENJE: Prije početka rada na računalu, pročitajte sigurnosne napomene koje smo isporučili s računalom i slijedite korake navedene u “Prije početka” na stranici 7. Dodatne sigurnosne informacije potražite na početnoj stranici za sukladnost sa zakonskim odredbama na www.dell.com/regulatory_compliance.

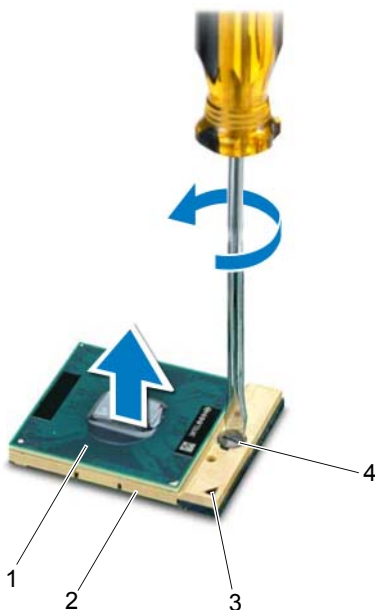
Uklanjanje procesora

Preduvjeti

- 1 Uklonite bateriju. Pogledajte “Uklanjanje baterije” na stranici 13.
- 2 Uklonite poklopac kućišta. Pogledajte “Uklanjanje poklopca kućišta” na stranici 17.
- 3 Uklonite memorijske module. Pogledajte “Uklanjanje memorijskog(ih) modula” na stranici 19.
- 4 Slijedite upute od korak 1 do korak 3 u “Uklanjanje tvrdog diska” na stranici 21.
- 5 Slijedite upute od korak 1 do korak 2 u “Uklanjanje optičkog pogona” na stranici 25.
- 6 Uklonite tipkovnicu. Pogledajte “Uklanjanje tipkovnice” na stranici 15.
- 7 Uklonite naslon za ruku. Pogledajte “Skidanje oslonca za ruku” na stranici 27.
- 8 Slijedite upute od korak 1 do korak 8 u “Uklanjanje matične ploče” na stranici 49.
- 9 Uklanjanje sklopa za hlađenje procesora. Pogledajte “Uklanjanje sklopa za hlađenje procesora” na stranici 55.

Postupak

- 1 Za oslobađanje ZIF utora uporabite mali ravni odvijač i okrenite ekscentrični vijak ZIF utora u smjeru obrnutom od kazaljke na satu dok ekscentar ne blokira okretanje vijka.
- △ **OPREZ:** Nemojte dodirivati površine za prijenos topline na sklopu hladnjaka procesora radi postizanja maksimalnog učinka hlađenja procesora. Masnoća vaše kože može umanjiti sposobnost prenošenja topline sa zagrijanih površina.
- △ **OPREZ:** Prilikom uklanjanja, izvucite modul procesora ravno prema gore. Pazite da ne savijete nožice modula procesora.
- 2 Izvucite modul procesora iz ZIF utora.



1	procesor	2	ZIF utor
3	kut nožice 1	4	ekscentrični vijak ZIF utora

Ponovno postavljanje procesora

Postupak



NAPOMENA: Ako postavljate novi procesor, isporučuje se novi sklop hladnjaka s pričvršćenom termičkom pločicom ili novom termičkom pločicom i dokumentacijom koja prikazuje propisani način postavljanja.

- 1 Poravnajte kut nožice 1 procesora s kutomnožice 1 na ZIF podnožju i umetnite modul procesora.



NAPOMENA: Kut nožice 1 procesora ima trokut koji se poravnava s trokutom na kutu podnožja 1 na ZIF utoru.

Kada se procesor pravilno postavi, sva četiri kuta su poravnata u istoj visini. Ako je jedan kut viši od ostalih, modul nije pravilno postavljen.





OPREZ: Kako se procesor ne bi oštetio, prilikom odvijanja ekscentričnog vijka odvijač držite okomito u odnosu na procesor.

- 2 Zatvorite ZIF utor okretanjem ekscentričnog vijka u smjeru kazaljke na satu kako biste pričvrstili procesor na matičnoj ploči.


Naknadne radnje

- 1 Vratite sklop za hlađenje procesora. Pogledajte "Vraćanje sklopa za hlađenje procesora" na stranici 57.
- 2 Slijedite upute od korak 3 do korak 10 u "Ponovno postavljanje matične ploče" na stranici 52.
- 3 Ponovno postavite naslon za dlan. Pogledajte "Ponovno postavljanje oslonca za ruku" na stranici 31.
- 4 Ponovno postavite tipkovnicu. Pogledajte "Ponovno namještanje tipkovnice" na stranici 16.
- 5 Slijedite upute od korak 4 do korak 5 u "Ponovno postavljanje optičkog pogona" na stranici 26.
- 6 Slijedite upute od korak 4 do korak 6 u "Ponovno postavljanje tvrdog diska" na stranici 23.
- 7 Ponovo postavite memorijske module. Pogledajte "Ponovno postavljanje memorijskog(-ih) modula" na stranici 20.
- 8 Ponovno postavite osnovni pokrov. Pogledajte "Ponovno postavljanje poklopca kućišta" na stranici 18.
- 9 Vratite bateriju. Pogledajte "Zamjena baterije" na stranici 13.
- 10 Slijedite upute u "Nakon radova na računalu" na stranici 9.

 **UPOZORENJE:** Prije početka rada na računalu, pročitajte sigurnosne napomene koje smo isporučili s računalom i slijedite korake navedene u “Prije početka” na stranici 7. Dodatne sigurnosne informacije potražite na početnoj stranici za sukladnost sa zakonskim odredbama na www.dell.com/regulatory_compliance.

 **UPOZORENJE:** Baterija može eksplodirati ako se ne postavi ispravno. Bateriju zamijenite samo istom ili ekvivalentnom baterijom. Iskorištene baterije odložite u skladu s uputama proizvođača.

Uklanjanje baterije na matičnoj ploči

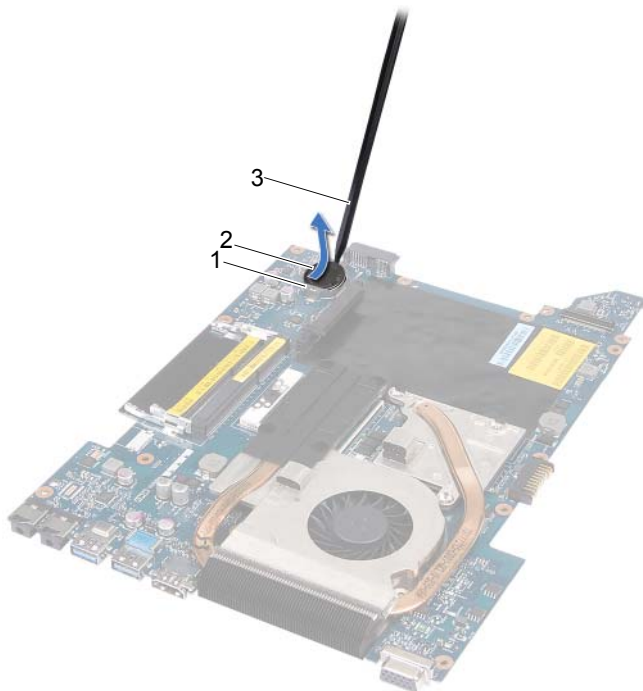
 **OPREZ:** Uklanjanje baterije na matičnoj ploči će resetirati postavke BIOS-a na tvornički zadane vrijednosti. Preporučamo da zabilježite postavke BIOS-a prije uklanjanja baterije na matičnoj ploči.

Preduvjeti

- 1 Uklonite bateriju. Pogledajte “Uklanjanje baterije” na stranici 13.
- 2 Uklonite poklopac kućišta. Pogledajte “Uklanjanje poklopca kućišta” na stranici 17.
- 3 Uklonite memorijske module. Pogledajte “Uklanjanje memorijskog(ih) modula” na stranici 19.
- 4 Slijedite upute od korak 1 do korak 3 u “Uklanjanje tvrdog diska” na stranici 21.
- 5 Slijedite upute od korak 1 do korak 2 u “Uklanjanje optičkog pogona” na stranici 25.
- 6 Uklonite tipkovnicu. Pogledajte “Uklanjanje tipkovnice” na stranici 15.
- 7 Uklonite naslon za ruku. Pogledajte “Skidanje oslonca za ruku” na stranici 27.
- 8 Slijedite upute od korak 1 do korak 8 u “Uklanjanje matične ploče” na stranici 49.

Postupak

Pomoću plastičnog šila nježno izvadite bateriju matične ploče iz utora za bateriju na matičnoj ploči.



1 utor baterije

2 baterija na matičnoj ploči

3 plastično šilo

Ponovno postavljanje baterije na matičnu ploču

Postupak

Pozitivnu stranu okrenite prema gore i bateriju veličine kovanice postavite u utor za bateriju na matičnoj ploči.

Naknadne radnje

- 1 Slijedite upute od korak 3 do korak 10 u “Ponovno postavljanje matične ploče” na stranici 52.
- 2 Ponovno postavite naslon za dlan. Pogledajte “Ponovno postavljanje oslonca za ruku” na stranici 31.
- 3 Ponovno postavite tipkovnicu. Pogledajte “Ponovno namještanje tipkovnice” na stranici 16.
- 4 Slijedite upute od korak 4 do korak 5 u “Ponovno postavljanje optičkog pogona” na stranici 26.
- 5 Slijedite upute od korak 4 do korak 6 u “Ponovno postavljanje tvrdog diska” na stranici 23.
- 6 Ponovo postavite memorijske module. Pogledajte “Ponovno postavljanje memorijskog(-ih) modula” na stranici 20.
- 7 Ponovno postavite osnovni pokrov. Pogledajte “Ponovno postavljanje poklopca kućišta” na stranici 18.
- 8 Vratite bateriju. Pogledajte “Zamjena baterije” na stranici 13.
- 9 Slijedite upute u “Nakon radova na računalu” na stranici 9.



UPOZORENJE: Prije početka rada na računalu, pročitajte sigurnosne napomene koje smo isporučili s računalom i slijedite korake navedene u “Prije početka” na stranici 7. Dodatne sigurnosne informacije potražite na početnoj stranici za sukladnost sa zakonskim odredbama na www.dell.com/regulatory_compliance.

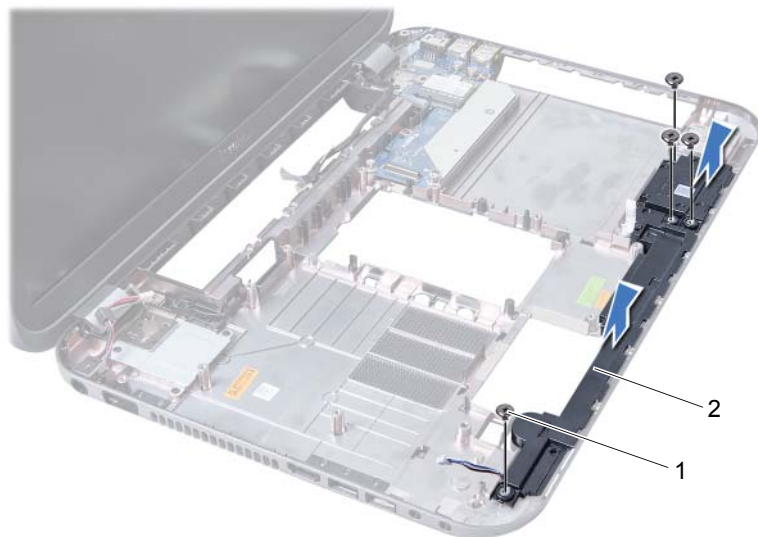
Uklanjanje zvučnika

Preduvjeti

- 1 Uklonite bateriju. Pogledajte “Uklanjanje baterije” na stranici 13.
- 2 Uklonite poklopac kućišta. Pogledajte “Uklanjanje poklopcu kućišta” na stranici 17.
- 3 Uklonite memorijske module. Pogledajte “Uklanjanje memorijskog(ih) modula” na stranici 19.
- 4 Slijedite upute od korak 1 do korak 3 u “Uklanjanje tvrdog diska” na stranici 21.
- 5 Slijedite upute od korak 1 do korak 2 u “Uklanjanje optičkog pogona” na stranici 25.
- 6 Uklonite tipkovnicu. Pogledajte “Uklanjanje tipkovnice” na stranici 15.
- 7 Uklonite naslon za ruku. Pogledajte “Skidanje oslonca za ruku” na stranici 27.
- 8 Slijedite upute od korak 1 do korak 8 u “Uklanjanje matične ploče” na stranici 49.

Postupak

- 1 Uklonite vijke kojima su pričvršćeni zvučnici na kućištu računala.
- 2 Podignite zvučnike zajedno s kablovima s kućišta računala.



1 vijci (4)

2 zvučnici

Ponovno postavljanje zvučnika

Postupak

- 1 Poravnajte otvore za vijke na zvučnicima s otvorima za vijke na kućištu računala i postavite zvučnike na kućište računala.
- 2 Vratite vijke koji pričvršćuju zvučnike na kućištu računala.

Naknadne radnje

- 1 Slijedite upute od korak 3 do korak 10 u “Ponovno postavljanje matične ploče” na stranici 52.
- 2 Ponovno postavite naslon za dlan. Pogledajte “Ponovno postavljanje oslonca za ruku” na stranici 31.
- 3 Ponovno postavite tipkovnicu. Pogledajte “Ponovno namještanje tipkovnice” na stranici 16.
- 4 Slijedite upute od korak 4 do korak 5 u “Ponovno postavljanje optičkog pogona” na stranici 26.
- 5 Slijedite upute od korak 4 do korak 6 u “Ponovno postavljanje tvrdog diska” na stranici 23.
- 6 Ponovo postavite memorijske module. Pogledajte “Ponovno postavljanje memorijskog(-ih) modula” na stranici 20.
- 7 Ponovno postavite osnovni pokrov. Pogledajte “Ponovno postavljanje poklopca kućišta” na stranici 18.
- 8 Vratite bateriju. Pogledajte “Zamjena baterije” na stranici 13.
- 9 Slijedite upute u “Nakon radova na računalu” na stranici 9.



UPOZORENJE: Prije početka rada na računalu, pročitajte sigurnosne napomene koje smo isporučili s računalom i slijedite korake navedene u “Prije početka” na stranici 7. Dodatne sigurnosne informacije potražite na početnoj stranici za sukladnost sa zakonskim odredbama na www.dell.com/regulatory_compliance.

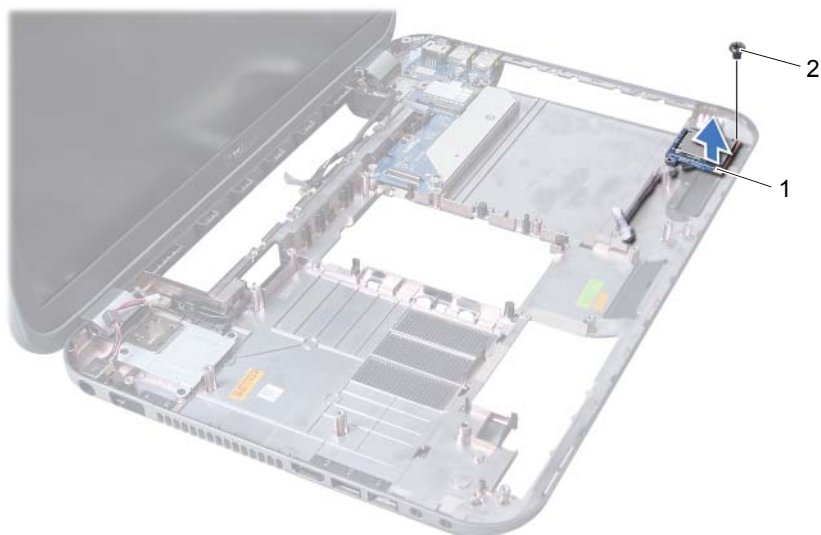
Uklanjanje čitača medijske kartice

Preuvjeti

- 1 Uklonite bateriju. Pogledajte “Uklanjanje baterije” na stranici 13.
- 2 Uklonite poklopac kućišta. Pogledajte “Uklanjanje poklopa kućišta” na stranici 17.
- 3 Uklonite memorijske module. Pogledajte “Uklanjanje memorijskog(ih) modula” na stranici 19.
- 4 Slijedite upute od korak 1 do korak 3 u “Uklanjanje tvrdog diska” na stranici 21.
- 5 Slijedite upute od korak 1 do korak 2 u “Uklanjanje optičkog pogona” na stranici 25.
- 6 Uklonite tipkovnicu. Pogledajte “Uklanjanje tipkovnice” na stranici 15.
- 7 Uklonite naslon za ruku. Pogledajte “Skidanje oslonca za ruku” na stranici 27.
- 8 Slijedite upute od korak 1 do korak 8 u “Uklanjanje matične ploče” na stranici 49.
- 9 Uklonite zvučnike. Pogledajte “Uklanjanje zvučnika” na stranici 67.

Postupak

- 1 Uklonite vijak koji pričvršćuje čitač medijskih kartica na kućište računala.
- 2 Zabilježite mjesto prolaza kabela čitača medijskih kartica.
- 3 Podignite čitač medijskih kartica zajedno s kablovima s kućišta računala.



1 čitač medijskih kartica 2 vijak

Ponovno postavljanje čitača medijske kartice

Postupak

- 1 Poravnajte otvore za vijke na čitaču medijskih kartica s otvorima za vijke na kućištu računala i postavite čitač medijskih kartica na kućište računala.
- 2 Vratite vijak koji pričvršćuje čitač medijskih kartica na kućište računala.

Naknadne radnje

- 1 Vratite zvučnike. Pogledajte “Ponovno postavljanje zvučnika” na stranici 69.
- 2 Slijedite upute od korak 3 do korak 10 u “Ponovno postavljanje matične ploče” na stranici 52.
- 3 Ponovno postavite naslon za dlan. Pogledajte “Ponovno postavljanje oslonca za ruku” na stranici 31.
- 4 Ponovno postavite tipkovnicu. Pogledajte “Ponovno namještanje tipkovnice” na stranici 16.
- 5 Slijedite upute od korak 4 do korak 5 u “Ponovno postavljanje optičkog pogona” na stranici 26.
- 6 Slijedite upute od korak 4 do korak 6 u “Ponovno postavljanje tvrdog diska” na stranici 23.
- 7 Ponovo postavite memorijske module. Pogledajte “Ponovno postavljanje memorijskog(-ih) modula” na stranici 20.
- 8 Ponovno postavite osnovni pokrov. Pogledajte “Ponovno postavljanje poklopca kućišta” na stranici 18.
- 9 Vratite bateriju. Pogledajte “Zamjena baterije” na stranici 13.
- 10 Slijedite upute u “Nakon radova na računalu” na stranici 9.



UPOZORENJE: Prije početka rada na računalu, pročitajte sigurnosne napomene koje smo isporučili s računalom i slijedite korake navedene u “Prije početka” na stranici 7. Dodatne sigurnosne informacije potražite na početnoj stranici za sukladnost sa zakonskim odredbama na www.dell.com/regulatory_compliance.

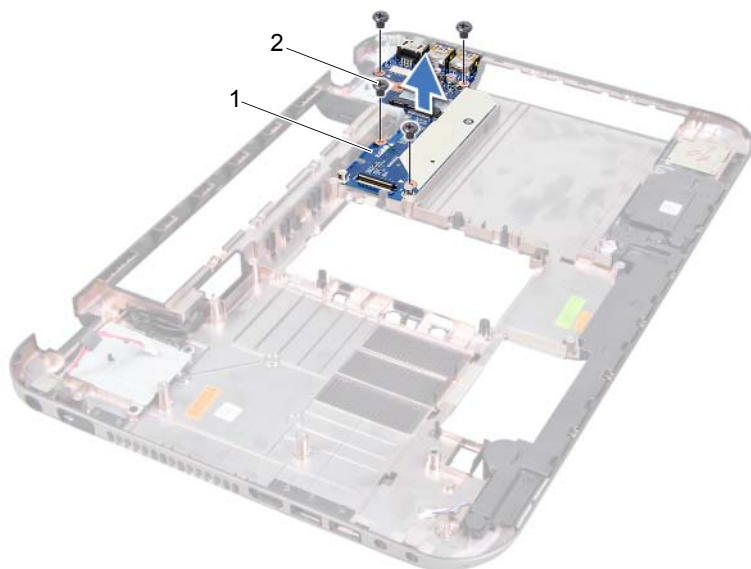
Uklanjanje priključne ploče

Preduvjeti

- 1 Uklonite bateriju. Pogledajte “Uklanjanje baterije” na stranici 13.
- 2 Uklonite poklopac kućišta. Pogledajte “Uklanjanje poklopa kućišta” na stranici 17.
- 3 Uklonite memorijske module. Pogledajte “Uklanjanje memorijskog(ih) modula” na stranici 19.
- 4 Slijedite upute od korak 1 do korak 3 u “Uklanjanje tvrdog diska” na stranici 21.
- 5 Slijedite upute od korak 1 do korak 2 u “Uklanjanje optičkog pogona” na stranici 25.
- 6 Uklonite tipkovnicu. Pogledajte “Uklanjanje tipkovnice” na stranici 15.
- 7 Uklonite naslon za ruku. Pogledajte “Skidanje oslonca za ruku” na stranici 27.
- 8 Izvadite karticu Mini-Card. Pogledajte “Uklanjanje mini-kartice” na stranici 79.
- 9 Uklonite sklop zaslona. Pogledajte “Uklanjanje sklopa zaslona” na stranici 35.
- 10 Slijedite upute od korak 1 do korak 8 u “Uklanjanje matične ploče” na stranici 49.

Postupak

- 1 Uklonite vijke koji pričvršćuju priključnu ploču za kućište računala.
- 2 Podignite priključnu ploču iz kućišta računala.



1 priključna ploča

2 vijci (4)

Ponovno postavljanje priključne ploče

Postupak

- 1 Poravnajte otvore za vijke na dodatnoj ploči s otvorima za vijke na kućištu računala.
- 2 Vratite vijke koji pričvršćuju priključnu ploču za kućište računala.

Naknadne radnje

- 1 Ponovno postavite sklop zaslona. Pogledajte “Ponovno postavljanje sklopa zaslona” na stranici 37.
- 2 Slijedite upute od korak 3 do korak 10 u “Ponovno postavljanje matične ploče” na stranici 52.
- 3 Ponovno postavite karticu Mini-Card. Pogledajte “Ponovno postavljanje mini-kartice” na stranici 80.
- 4 Ponovno postavite naslon za dlan. Pogledajte “Ponovno postavljanje oslonca za ruku” na stranici 31.
- 5 Ponovno postavite tipkovnicu. Pogledajte “Ponovno namještanje tipkovnice” na stranici 16.
- 6 Slijedite upute od korak 4 do korak 5 u “Ponovno postavljanje optičkog pogona” na stranici 26.
- 7 Slijedite upute od korak 4 do korak 6 u “Ponovno postavljanje tvrdog diska” na stranici 23.
- 8 Ponovo postavite memorijske module. Pogledajte “Ponovno postavljanje memorijskog(-ih) modula” na stranici 20.
- 9 Ponovno postavite osnovni pokrov. Pogledajte “Ponovno postavljanje poklopca kućišta” na stranici 18.
- 10 Vratite bateriju. Pogledajte “Zamjena baterije” na stranici 13.
- 11 Slijedite upute u “Nakon radova na računalu” na stranici 9.

! **UPOZORENJE:** Prije početka rada na računalu, pročitajte sigurnosne napomene koje smo isporučili s računalom i slijedite korake navedene u “Prije početka” na stranici 7. Dodatne sigurnosne informacije potražite na početnoj stranici za sukladnost sa zakonskim odredbama na www.dell.com/regulatory_compliance.

✎ **NAPOMENA:** Tvrtka Dell ne jamči kompatibilnost ili ne pruža podršku za mini-kartice nabavljene iz drugih izvora osim od tvrtke Dell.

Ako ste naručili mini-karticu s vašim računalom, tada će kartica već biti ugrađena.

Vaše računalo ima jedan polu utor za mini-karticu koji podržava bežičnu lokalnu mrežu (WLAN) + Bluetooth combo karticu, Wi-Fi i Worldwide Interoperability for Microwave Access (WiMax) kartice.

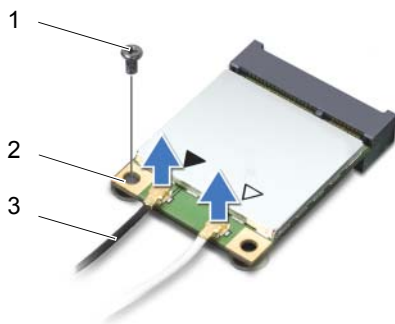
Uklanjanje mini-kartice

Preduvjeti

- 1 Uklonite bateriju. Pogledajte “Uklanjanje baterije” na stranici 13.
- 2 Uklonite tipkovnicu. Pogledajte “Uklanjanje tipkovnice” na stranici 15.
- 3 Uklonite poklopac kućišta. Pogledajte “Uklanjanje poklopcu kućišta” na stranici 17.
- 4 Uklonite naslon za ruku. Pogledajte “Skidanje oslonca za ruku” na stranici 27.

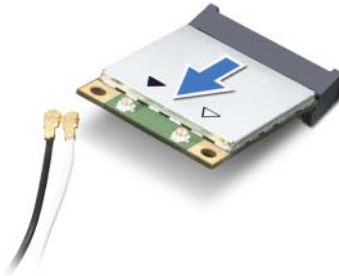
Postupak

- 1 Odspojite antenske kabele iz priključaka na kartici Mini-Card.
- 2 Otpustite vijak koji mini karticu pričvršćuje za priključak na priključnoj ploči.



1 vijak	2 mini-kartica
3 antenski kabeli (2)	

- 3 Karticu Mini-Card podignite iz priključka na dodatnoj ploči.



- △ **OPREZ:** Kad mini-kartica nije u računalu, čuvajte je u zaštitnom antistatičkom pakiranju. Za više informacija, pogledajte "Zaštita od elektrostatičkog pražnjenja" u sigurnosnim uputama isporučenim s vašim računalom.

Ponovno postavljanje mini-kartice

Postupak

- 1 Izvadite novu mini-karticu iz njezinog pakiranja.
 - 2 Poravnajte usjek na Mini-Card kartici s jezičkom na priključku priključne ploče.
- △ **OPREZ:** Odmjerenim i ravnomjernim pritiskom umetnite mini-karticu na njeno mjesto. Prevelikom silom možete oštetiti priključak.
- △ **OPREZ:** Priključci su učvršćeni kako bi se osiguralo pravilno umetanje. Ako osjetite otpor, provjerite priključke na mini-kartici i priključnoj ploči i ponovno poravnajte mini-karticu.
- △ **OPREZ:** Kako biste izbjegli oštećivanje mini-kartice, nikada ne ostavljajte kabele ispod bežične mini-kartice.
- 3 Umetnite priključak Mini-Card kartice pod kutom od 45 stupnjeva u priključak na dodatnoj ploči.
 - 4 Pritisnite drugi kraj mini-kartice prema dolje u utor na priključnoj ploči i ponovno postavite vijak koji učvršćuje mini-karticu na priključnu ploču.
 - 5 Priključite antenske kabele na priključke na Mini-kartici.
Slijedeća tablica prikazuje shemu boja bežičnih antenskih kabela za Mini-kartice koje podržava vaše računalo.

Priključci na mini-kartici	Shema boja antenskih kabela
WLAN + Bluetooth (2 kabela)	
Glavni WLAN + Bluetooth (bijeli trokut)	bijela
Pomoćni WLAN + Bluetooth (crni trokut)	crna
WWAN (2 antenska kabela)	
Glavni WWAN (bijeli trokut)	bijela
Pomoćni WWAN (crni trokut)	crna

Naknadne radnje

- 1 Ponovno postavite naslon za dlan. Pogledajte “Ponovno postavljanje oslonca za ruku” na stranici 31.
- 2 Ponovno postavite osnovni pokrov. Pogledajte “Ponovno postavljanje poklopca kućišta” na stranici 18.
- 3 Ponovno postavite tipkovnicu. Pogledajte “Ponovno namještanje tipkovnice” na stranici 16.
- 4 Vratite bateriju. Pogledajte “Zamjena baterije” na stranici 13.
- 5 Slijedite upute u “Nakon radova na računalu” na stranici 9.

Možda će biti potrebna nadogradnja BIOS-a kad je nadogradnja dostupna ili prilikom zamjene matične ploče.

Za ažuriranje BIOS-a:

- 1 Uključite računalo.
- 2 Idite na support.dell.com/support/downloads.
- 3 Pronađite datoteku za ažuriranje BIOS-a vašeg računala:



NAPOMENA: Servisna oznaka vašeg računala nalazi se na naljepnici na donjem dijelu vašeg računala. Više pojedinosti potražite u *Vodiču za brzi početak rada* koji je isporučen s računalom.

Ako imate servisnu oznaku ili šifru brzog servisa za računalo:

- a Unesite servisnu oznaku ili šifru brzog servisa u polje **Service Tag or Express Service Code** (Servisna oznaka ili šifra brzog servisa).
- b Kliknite **Submit** (Pošalji) i nastavite s korak 4.

Ako nemate servisnu oznaku ili šifru brzog servisa za računalo:

- a Odaberite jednu od sljedećih opcija:
 - **Automatically detect my Service Tag for me (Automatski prepoznaj moju servisnu oznaku)**
 - **Choose from My Products and Services List (Odaberite na popisu svojih proizvoda i usluga)**
 - **Choose from a list of all Dell products (Odaberite na popisu Dell proizvoda)**
- b Kliknite **Continue** (Nastavi) i slijedite upute na zaslonu.

- 4 Na zaslonu se prikazuje popis rezultata. Kliknite na **BIOS**.
- 5 Za preuzimanje najnovije BIOS datoteke kliknite na **Download File** (Preuzmi datoteku).
- 6 U donjem prozoru **Please select your download method** (Molimo odaberite vašu metodu preuzimanja), kliknite **For Single File Download via Browser** (Za preuzimanje jedne datoteke pomoću preglednika), i zatim kliknite **Download Now** (Preuzmi sada).
- 7 U prozoru **Save As** (Spremi kao), odaberite odgovarajuću lokaciju za preuzimanje datoteke na računalo.
- 8 Ako se pojavi prozor **Download Complete** (Preuzimanje završeno), kliknite **Close** (Zatvori).
- 9 Pronađite mapu u koju ste preuzeli datoteku za ažuriranje BIOS-a. Ikona datoteke pojavljuje se u mapi, a naziv je jednak preuzetoj datoteci za ažuriranje BIOS-a.
- 10 Dva puta kliknite ikonu datoteke za ažuriranje BIOS-a i slijedite upute na zaslonu.

